

# TRIMARK

SPORTSWEAR GROUP

**18**  
nouveaux  
styles

pour que votre  
**MARQUE** se  
**DEMARQUE**

Découvrez le rôle que jouent les grandes marques au sein de la société

PG.43

**VRAI** ou  
**faux**

Découvrez qui nous sommes  
et ce que nous faisons

COLLECTION PRINTEMPS 2010

**Le rapport sur  
les tendances**

Finis fonctionnels,  
tissus hybrides, tissus  
combinés et plus

PG.7

**l'importance**  
d'offrir  
des **cadeaux**

Découvrez pourquoi les cadeaux  
ont remplacé l'argent comptant **PG.21**

COLLECTION  
**PRINTEMPS**  
**2010**



DEPUIS 35 ANS  
LE DISTRIBUTEUR

# N°1

DE VÊTEMENTS À LOGO AU CANADA



100% wool merino 100%  
**facile**

[www.brandsthatfit.ca](http://www.brandsthatfit.ca)



**5** Golf

COLLECTION  
PRINTEMPS  
2010

# Le rapport sur les tendances

Chaque année, nous parcourons le monde pour découvrir les dernières tendances et innovations dans le domaine du vêtement... en voici notre interprétation



**27** Molleton

- 07 VIABILITÉ**
- 11 TISSUS COMBINÉS**
- 19 FINIS FONCTIONNELS**
- 27 TISSUS HYBRIDES**
- 34 SUPERPOSITION**
- 37 FACILITÉ DU MOUVEMENT**
- 39 COUTURES RÉFLÉCHISSANTES**



**22** Maillots performants et superposition



**34** Vêtements d'extérieur

## ARTICLES



### 13 VRAI OU FAUX

Découvrez qui nous sommes et ce que nous faisons.



### 21 L'IMPORTANCE D'OFFRIR DES CADEAUX

Découvrez pourquoi les cadeaux ont remplacé l'argent comptant.



### 43 POUR QUE VOTRE MARQUE SE DÉMARQUE

Découvrez le rôle que jouent les grandes marques au sein de la société.

## DES MARQUES QUI SE DÉMARQUENT<sup>MC</sup>

À titre de chef de file de l'industrie depuis 35 ans, nous continuons à concevoir des produits innovateurs aux tissus technologiques, aux caractéristiques exceptionnelles et aux styles dernier cri.



↘16252 - P.16

### ONTOUR<sup>TM</sup>



La collection **ONTOUR<sup>MC</sup>** est conçue pour offrir confort et élégance sur le parcours de golf ou ailleurs. L'évolution de **WEBTech<sup>MC</sup>**, combinée aux techniques de construction d'une étoffe, ont procuré un confort accru et ont fait de **ONTOUR<sup>MC</sup>** un symbole de distinction.

### LANDMARK<sup>TM</sup>



La collection **Landmark<sup>MC</sup>** a été conçue grâce à l'application de méthodes traditionnelles qui garantissent un style durable et indémodable. Les designs mettent en valeur nos classiques et offrent une large palette de couleur vives. Ces styles sont l'essence même de la simplicité – une saisissante simplicité.



↘96213 - P.18

Aujourd'hui, nous sommes fiers de vous présenter la gamme **Elevate Sport**, une toute nouvelle collection qui incorpore ces innovations et renferme des produits mode tendance. Elevate Sport est la marque officielle des produits licenciés des Jeux olympiques d'hiver de 2010.



↘18114/98114 - P.32



## ELEVATE

SPORT



↘16647

### NEXUS APPAREL<sup>TM</sup>



Un confort en vogue pour le travail et bien plus encore. La collection de vêtements **Nexus<sup>MC</sup>** rehausse le style des classiques grâce à ses tissus riches et ses détails complexes. Ensemble, les élégantes chemises tissées, les blousons de suédine et les coquilles contrecollées attestent d'un indiscutable vent de fraîcheur.

### OUTER BOUNDARY<sup>TM</sup>



↘92929 - P.40

Les collections **Outer Boundary<sup>MC</sup>** sont conçues pour protéger telle une armure contre les intempéries. Cette collection vous permet de rester longtemps à l'extérieur, par temps chaud ou glacial. Nous mettons constamment au point de nouvelles innovations **SMARTech<sup>MC</sup>**, repoussants sans cesse les limites de cette collection.



## EN QUOI CONSISTE WEBTECH<sup>MC</sup>?

Les fibres textiles qui entrent dans la confection de ces chemises créent une action capillaire qui absorbe l'humidité du corps et la repousse vers la surface du vêtement, à des fins d'évaporation rapide et de respirabilité.

La construction à haute torsion rend le tissu plus doux et soyeux que le polyester ou tout autre fil à haute tension.



Incorpore des caractéristiques technologiques qui assurent une meilleure performance



Tissu respirant qui repousse et évapore l'humidité : tous les produits de la série 500 sont faits de fils supérieurs.



Tissu respirant qui repousse et évapore l'humidité : fils techniques hydrofuges.



Tissu respirant qui repousse et évapore l'humidité : tous les produits de la série 700 sont faits de fils supérieurs et sont anti-bactériens.

## EN QUOI CONSISTE SMARTECH<sup>MC</sup>?

SMARTech<sup>MC</sup> est un processus hautement technique mis au point à partir des toutes dernières évolutions technologiques en matière de tissus « INTELLIGENTS ».

Les tissus « INTELLIGENTS » SMARTech<sup>MC</sup> sont des tissus conçus pour reconnaître les conditions environnementales et y répondre à l'aide d'une des méthodes suivantes :

**TECHNOLOGIE BIOCHIMIQUE** - méthode qui modifie la composition ou le fini d'une fibre ou d'un tissu et qui y confère des propriétés techniques : imperméabilité, respirabilité, résistance aux antimicrobiens, etc.

**INNOVATION MÉCANIQUE** - méthode qui modifie les caractéristiques d'une fibre, dont sa forme, son diamètre ou sa composition interne, dans le but d'y attribuer des propriétés particulières.



Produit technique incluant des tissus contrecollés et des traitements de finition.



Produit technique (série 700) isolant, coupe-vent et à coutures scellées.



Produit technique (série 500) bio-chimique, imperméable et anti-tache.

## EN QUOI CONSISTE EZ-CARE<sup>MC</sup>?

Les vêtements de notre collection EZ-Care<sup>MC</sup> arborent un fini antitache et se portent tout droit sortis de la sècheuse. Ils sont confectionnés de façon robuste et résistent à la décoloration, au rétrécissement et au boulochage. Grâce à leur mélange de fibres et à la complexité des tricots, ils sont lavables à la machine et ne nécessitent pas de nettoyage à sec.

De plus, puisque aucun traitement chimique n'entre dans leur fabrication, ils sont respectueux de l'environnement et durables.

Cherchez l'icône EZ-Care<sup>MC</sup> pour vous procurer de superbes vêtements lavez-portez.



Tissu infroissable au lavage et au séchage.



[trimarkswear.com/webtech](http://trimarkswear.com/webtech)



[trimarkswear.com/smartech](http://trimarkswear.com/smartech)

# EZ-CARE

[trimarkswear.com/ezcare](http://trimarkswear.com/ezcare)



Le caractère unique de votre marque est important et la certification Trimark's Evolve<sup>MC</sup> assure que vos produits et leur mode de fabrication sont socialement responsables.

À Trimark Sportswear Group, nous croyons qu'il incombe à tous d'être socialement responsables – c'est pour cette raison que nous nous sommes fixés des objectifs à long terme qui profitent tant à la société qu'à l'environnement.

Pour pouvoir atteindre ces objectifs, nous avons fait appel aux services d'Intertek Group Plc, une firme indépendante de vérification de renommée internationale qui se spécialise dans le développement continu de pratiques exemplaires dans les usines de par le monde.

Pour de plus amples détails sur nos normes de conformité, visitez [trimarksportswear.com/conscience](http://trimarksportswear.com/conscience)

➤ Recherchez le logo Certification Evolve<sup>MC</sup>



dans le magalogue 2010.

soyez  
**vert!**

Votre entreprise est-elle verte?  
Trimark a mis sur pied une collection écologique bien pensée, conçue pour aider les entreprises à répondre à cette question.

716000/796000



➤ **corvus** PAGE 6

16339/96339



➤ **linden** PAGE 8

16399/96399



➤ **perico** PAGE 9

16374/96374



➤ **komati** PAGE 23

18149/98149



➤ **volcan** PAGE 31

Pour en savoir plus, visitez [www.trimarksportswear.com/evolve](http://www.trimarksportswear.com/evolve)

# golf

nouveau  
style

16211/96211 - P.14 ↙



## Niveaux de prix ↙

Prix P1 illustrés

16211 | 96211  
P.14 29,80 \$



nouveau

16252 | 96252 | 56252  
P.16 26,40 \$/25,00 \$



16213 | 96213  
P.18 32,40 \$



nouveau

16626 | 96626  
P.20 29,60 \$



16399 | 96399  
P.9 48,00 \$



Excellent (40 \$ - 50 \$)

716000 | 796000  
P.6 57,40 \$



16339 | 96339  
P.8 56,00 \$



16505 | 96505  
P.10 57,40 \$



nouveau

16384 | 96384  
P.12 63,40 \$



Incomparable (50 \$ et plus)



Fentes latérales en V

575

Col non rapporté

Coutures profilées pour une coupe flatteuse (femme)

655



recyclé



Patte avant sans bouton

**corvus**  
Polo  
technique

Homme **716000**  
Femme **796000**

**tailles**

Homme : P - TTTG  
Femme : TP - TTG

**tissu**

53 % polyester / 47 % polyester recyclé à effets de côtes et fini hydrofuge. 190 g/m<sup>2</sup> (9,3 oz/vg linéaires).

**prix (cdn)**

QTÉ	\$ (A)
1-99	<b>57,40</b>
100-249	<b>51,80</b>
250-499	<b>48,80</b>
500+	<b>45,80</b>





**ELEVATE**  
SPORT

↗ Col rapporté avec patte sans bouton.  
Fentes latérales en V. Le modèle pour  
femme comprend des coutures profilées  
assurant une coupe flatteuse.

↘ **LE RAPPORT SUR LES  
TENDANCES PRINTEMPS  
2010 : VIABILITÉ**

L'intérêt accru pour les vêtements respectueux de l'environnement continue à gagner du terrain; attendez-vous donc à voir de plus en plus de tissus et de finis écologiques. Les innovations dans ce domaine signifient que les consommateurs et les entreprises ont beaucoup plus de choix qu'avant.

**corvus**



Fini hydrofuge

Tissu texturé et rayé à effet de côtes

431



Polo à manches raglan fabriqué à partir du système WEBTech<sup>MC</sup> 300 respirant et hydrofuge. Tissu texturé et rayé à effet de côtes. Ourlet plus large au niveau des manches et du bas. Col non rapporté. Patte de boutonnage à trois boutons avec coutures angulaires dans le bas. Brides d'arrêt double au niveau des fentes.



Patte de boutonnage à 3 boutons

136



noix de coco



136



181



431



570



995



## linden

Polo texturé en charbon de noix de coco

Homme **16339**  
Femme **96339**

### tailles

Homme : P – TTTG  
Femme : TP – TTG

### tissu

100 % polyester (57 % polyester microfibre / 43 % polyester de charbon de noix de coco) de noix de coco rayé à effets de côtes et fini hydrofuge. 180 g/m<sup>2</sup> (8,8 oz/vg linéaires).

### prix (cdn)

QTÉ	\$(A)
1-99	56,00
100-249	50,40
250-499	47,60
500+	44,80



Tissu WEBTech<sup>MC</sup> 300



recyclé



369



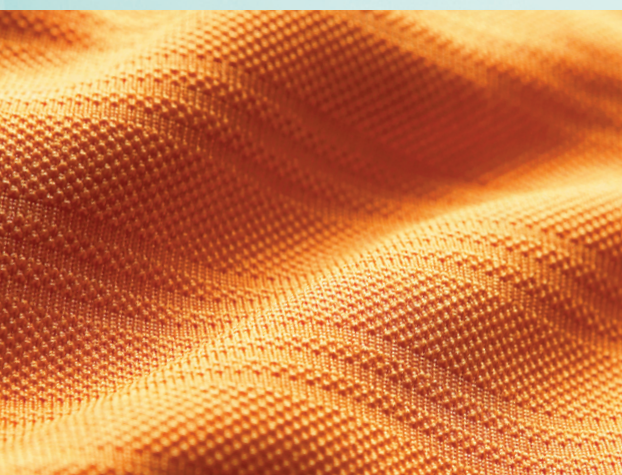
Encolure en V (femme)

429

Texture rayée horizontale



Système innovateur WEBTech<sup>MC</sup> 300 respirant et hydrofuge. Texture rayée horizontale et bride d'arrêt en forme de X plus foncée au niveau des fentes (femme). Encolure en V et mancherons (femme).



**prix (cdn)**

QTÉ	\$ (A)
1-99	48,00
100-249	43,20
250-499	40,80
500+	38,40

**tailles**

Homme : P – TTTG  
Femme : TP – TTG

**tissu**

70 % polyester microfibre recyclé  
30 % polyester microfibre recyclé et hydrofuge à texture rayée horizontale.  
170 g/m<sup>2</sup> (8,4 oz/vg linéaires)

**perico**  
Polo texturé  
recyclé

Homme **16399**  
Femme **96399**

262	Tangerine
369	Vieux rouge
429	Chill
431	Bleu olympique
575	Merline
651	The vert
995	Noir

Ruban réfléchissant appliqué par transfert thermique à l'arrière, au niveau des épaules

Patte de boutonnage à cinq boutons (femme)

nouveau  
style

270  
(Vue arrière)

Passepoil sobre aux emmanchures et sur les côtés

575

125



270



369



431



575



995



Passepoil contrastant et filet latéral



**solway**

Polo à manches courtes

Homme **16505**  
Femme **96505**

**tailles**

Homme : P - TTT  
Femme : TP - TTTG

**tissu**

100 % polyester microfibre à fini mèche hydrofuge. 155 g/m<sup>2</sup> (7,7 oz/vg linéaire).

100 % filet de polyester à fini hydrofuge aux aisselles et à l'arrière (Homme). 155 g/m<sup>2</sup> (7,7 oz/vg linéaires).

**prix (cdn)**

QTÉ	\$ (A)
1-99	<b>57,40</b>
100-249	<b>51,80</b>
250-499	<b>48,80</b>
500+	<b>45,80</b>





Col non rapporté avec ruban contrastant au col. Passepoil sobre aux emmanchures et sur les côtés. Ruban réfléchissant à l'arrière. Patte de boutonnage à trois boutons et un logo réfléchissant, au niveau de l'ourlet (homme). Patte de boutonnage à cinq boutons, des coutures profilées assurant une coupe flatteuse et un logo réfléchissant, au niveau de l'ourlet (femme).



**ELEVATE**  
SPORT

nouveau

## LE RAPPORT SUR LES TENDANCES PRINTEMPS 2010 : TISSUS COMBINÉS

La tendance est à la combinaison des tissus mode et fonctionnels, Notre collection présente divers tissus, qui une fois combinés procurent une performance optimale. Ainsi, le coupe-vent Grinnel est fait de polyester imperméable et arbore des panneaux latéraux en filet texturé qui confèrent une mobilité accrue. Le polo Soloway est tout ce qu'il y a de plus novateur : fait de tricot et de filet texturé placé stratégiquement, tous deux hydrofuges, il est synonyme de confort et de flexibilité.

**solway**

125

Blanc

369

Violet rouge

431

Bleu olympique

575

Marine

995

Noir

Panneaux rayés teints en fils argentés

Patte de boutonnage à boutons nacrés teinte de couleur assortie

Panneaux latéraux et aux aisselles de couleur assortie

WEB 300

575

431



Système innovateur WEBTech<sup>MC</sup> 300 respirant et hydrofuge. Panneaux rayés teints en fils. Points de recouvrement tendances et étroits teints de couleur assortie au niveau des coutures. Panneaux en filet teint de couleur assortie sur les côtés et aux aisselles. Col non rapporté et patte de boutonnage à boutons nacrés teinte de couleur assortie.

125



369



431



575



995



**onyx**  
Polo à panneaux rayés

Homme **16384**  
Femme **96384**

**tailles**

Homme : P - TTTG  
Femme : TP - TTG

**tissu**

**Corps** : 100 % polyester microfibre. 160 g/m<sup>2</sup> (8 oz/vg linéaires).

**Panneau en filet** : 100 % filet de polyester microfibre. 150 g/m<sup>2</sup> (7.4 oz/vg linéaires).

**prix (cdn)**

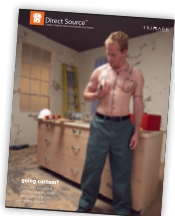
QTÉ	\$ (A)
1-99	<b>63,40</b>
100-249	<b>57,20</b>
250-499	<b>54,00</b>
500+	<b>50,60</b>



Si un produit ne figure pas dans le catalogue, c'est que vous ne l'offrez pas.

### **FAUX**

Nous adorons les commandes personnalisées. Nous sommes prêts à presque tout. Le programme Source directe de Trimark est une solution abordable et personnalisée, idéale pour les entreprises en quête de vêtements promotionnels tout à fait uniques. Vous pouvez apporter un simple petit changement à un article de notre collection ou notre équipe peut travailler avec vous afin de concevoir un produit on ne peut plus unique. Vous pouvez choisir couleurs, tissus et caractéristiques et nous serons ravis de créer un échantillon à des fins d'approbation. C'est un plus de travail, mais ça en vaut vraiment la peine.



Il est possible de passer une commande et de la recevoir dans quelques jours.

### **VRAI**

Non seulement c'est possible, mais nous visons un service à la clientèle exceptionnel en tout temps. La politique de Trimark est simple : « Nos commandes sont livrées en 24 heures ». Ainsi, nous expédions les commandes le jour même où elles sont passées lorsque nous les recevons avant 13 h (HNE) (si les produits ne sont pas en rupture de stock, si votre compte est en bonne et due forme et si nous n'avons des problèmes de stock). Nous faisons aussi de notre mieux pour que nos niveaux de stock atteignent 98 % et plus; vous pouvez donc commander un produit aujourd'hui et le porter en quelques jours.



Mes options de décoration sont restreintes.

### **FAUX**

Trimark offre une variété d'options de décoration, de la broderie au scellage thermique et au gaufrage et dégaufage. Le service de broderie est relativement nouveau et très excitant pour Trimark. Pour en savoir plus, communiquez avec votre représentant des ventes ou demandez un dépliant « Service de broderie tout-en-un ». De plus, nous pouvons fixer votre logo là où vous le souhaitez.



L'information est un outil puissant; voici votre chance d'en apprendre plus sur Trimark.

Mon entreprise pense à investir dans des vêtements écologiques.

### **VRAI**

Alors que de plus en plus de compagnies cherchent des moyens pour réduire leur empreinte carbone, les vêtements écologiques croissent en popularité. Acheter des vêtements « verts » permet aux entreprises de montrer à quel point elles se préoccupent de l'environnement. Nos produits Evolve affichent des caractéristiques respectueuses de l'environnement et illustrent l'engagement de Trimark à réduire son impact sur la planète.



Mon budget promotionnel est serré et je ne peux donc pas investir dans des vêtements d'entreprise.

### **FAUX**

À Trimark, nous travaillons avec vous pour trouver des produits et des services qui respectent votre budget. Notre collection de base compte des produits qui offrent un excellent rapport qualité-prix. Nous vous encourageons également à communiquer avec un de nos représentants des ventes pour découvrir nos produits en liquidation, qui sauront sûrement répondre à vos besoins.



Commander en ligne n'a jamais été si rapide et si simple.

### **VRAI**

Commander en ligne est avantageux à tous les points, principalement en ce qui a trait à l'exactitude des commandes et à leur rapidité



Explorez notre nouveau site Web en février 2010.

d'expédition. Vous prenez part au processus de A à Z. De plus, vous pouvez passer vos commandes après les heures de bureau et les fins de semaine.

125	Blanc	Noir
135	Beige	Blanc
356	Rouge	Noir
431	Bleu olympique	Noir
575	Marine	Blanc
651	Thé vert	Blanc
995	Noir	Blanc

Patte de boutonnage à trois boutons (homme)

**nouveau style**

Patte de boutonnage à cinq boutons (femme)

Panneaux latéraux non rapportés de couleur contrastante



651



125

**nouveau**



125



135



356



431



575



651



995



## mitica

Polo à manches courtes à couleurs contrastantes

**Homme 16211**  
**Femme 96211**

### tailles

Homme : P - TTTG  
Femme : TP - TTTG

### tissu

100 % polyester microfibre double piqué à fini hydrofuge. 145 g/m<sup>2</sup> (7 oz/vg linéaires).

Col en tricot rectiligne 100 % polyester microfibre.

### prix (cdn)

QTÉ	\$ (A)
1-99	32,40
100-249	29,20
250-499	27,60
500+	25,80



➤ Patte de boutonnage intérieure non rapportée et panneaux latéraux de couleurs contrastantes. Le modèle pour homme comprend une patte de boutonnage à trois boutons. Le modèle pour femme comprend une patte de boutonnage à cinq boutons et des coutures profilées assurant une coupe flatteuse. Fentes latérales en V.



WEB  
100

nouveau

mitica

- 125 Blanc
- 135 Beige
- 193 Moka
- 262 Tangerine
- 326 Rosa zircon
- 356 Rouge
- 429 Fraîcheur
- 431 Bleu olympique
- 575 Marine
- 651 Thé vert
- 995 Noir

11 couleurs



**WEBTech™ 100 Series**  
Tissu respirant qui repousse et évapore l'humidité : fils techniques hydrofuges.



Fini hydrofuge

Patte de boutonnage à 2 boutons longue et amincissante (femme)

431

Brides d'arrêt contrastantes en forme de X au niveau des fentes

356



**moreno**  
Polo texturé en microfibres

Homme **16252**  
Femme **96252**  
Enfant **56252**

**tailles**

Homme : P - TTTG  
Femme : TP - TTG  
Enfant : P - TG

**tissu**

100 % polyester microfibre double piqué à fini hydrofuge. 145 g/m<sup>2</sup> (7 oz/vg linéaires).

**prix (cdn)**

QTÉ	\$ (A) Adulte	\$ (A) Enfant
1-99	26,40	25,00
100-249	23,80	22,60
250-499	22,60	21,40
500+	21,00	20,00





Système innovateur WEBTech<sup>MC</sup> 100 respirant et hydrofuge. Col en tricot rectiligne muni d'une patte de boutonnage amincissante à deux boutons (femme). Bride d'arrêt contrastante en forme de X au niveau des fentes et ruban à l'intérieur des fentes.



**vêtements  
d'équipe**

**moreno**

- 125 Blanc
- 146 Champignon
- 356 Rouge
- 431 Bleu olympique
- 575 Marine
- 640 Vert forêt
- 932 Gris vert
- 995 Noir

Patte de boutonnage à trois boutons (homme)

jusqu'à  
**5TG**

nouveau  
**style**



575

Fentes latérales en V

146

nouveau



**purcell**  
Polo à manches courtes

Homme **16213**  
Femme **96213**

**tailles**

Homme : P - TTTTTG  
Femme : TP - TTTTG

**tissu**

60 % coton / 40 % polyester piqué à fini anti-taches Teflon. 210 g/m<sup>2</sup> (10 oz/vg linéaires).

Col en tricot rectiligne 60 % coton / 40 % polyester.

**prix (cdn)**

QTÉ	\$ (A)
1-99	<b>33,80</b>
100-249	<b>30,60</b>
250-499	<b>28,80</b>
500+	<b>27,00</b>





Le modèle pour homme comprend une patte de boutonnage à trois boutons. Le modèle pour femme comprend une patte de boutonnage à cinq boutons et des coutures profilées assurant une coupe flatteuse. Fentes latérales en V.



nouveau

## LE RAPPORT SUR LES TENDANCES PRINTEMPS 2010 : FINIS FONCTIONNELS



Le revêtement en Teflon est une option populaire qui prolonge la vie des vêtements. Il repousse les taches et permet ainsi au tissu de conserver une allure neuve. Cette caractéristique est également polyvalente parce qu'elle n'altère pas l'allure, la sensation et la performance du tissu. Le Teflon convient à la laine, au coton, aux microfibres, à la rayonne et aux divers mélanges de tissus. Le Purcell est l'exemple parfait d'un vêtement ultra-confortable et durable qui se prête tant au travail qu'aux activités.

# purcell

125

Blanc

135

Beige

229

Solaïl levant

275

Orange vif

369

Vieux rouge

426

Aigue-marine

476

Bleu azur

575

Marine

678

Fougère

692

Vert forêt

995

Noir



Ce polo de golf hyper confortable affiche un prix incroyable. Les 11 couleurs offertes confèrent un style et une polyvalence sans pareil.

Col et poignets en tricot assortis



11 couleurs

jusqu' à 4TG

Boutons avec logo gravé

369

Corps uni en piqué

476

125



135



229



275



369



426



476



575



678



692



995



# polo de golf en coton piqué

Homme **16626**  
Femme **96626**

## tailles

Homme : P - TTTTG  
Femme : TP - TTG

## tissu

100 % coton piqué  
lavé bio. 190 g/m<sup>2</sup>  
(9,3 oz/vg linéaires)

## prix (cdn)

QTÉ	\$ (A)
1-99	29,60
100-249	26,80
250-499	25,20
500+	23,60



HOMME ET FEMME



LAVAGE BIOLOGIQUE



JUSQU'À TTTTG

# L'importance d'offrir des cadeaux

et la puissance des vêtements

L'argent ne fait pas le bonheur et ne garantit pas la fidélité de vos employés lorsqu'il s'agit de récompenses et de reconnaissance. D'innombrables études illustrent que bien que l'argent et que les cartes-cadeaux soient toujours appréciés, ils ne motivent pas les gens comme un cadeau plus tangible du type vêtement.

En fait, il est prouvé que les récompenses en argent sont facilement oubliées; d'ailleurs nombre de gens utilisent cet argent pour payer des dettes plutôt que pour acheter un cadeau mémorable qui représente leurs accomplissements au travail ou la générosité de l'entreprise. Un cadeau vite oublié qui ne ravie ni ne surprend personne? C'est une vraie perte d'argent.

Par contre, un cadeau qui se voit, se touche ou se porte avec fierté produit une impression durable. Il est aujourd'hui plus important que jamais de faire bonne impression. Alors que nombre d'entreprises se remettent encore

**...un cadeau qui se voit, se touche ou se porte avec fierté produit une impression durable.**

des coupures budgétaires et des mises à pied imposées par la crise économique, investir dans sa marque et dans des cadeaux aide à influencer le comportement humain.

Nous sommes conditionnés dès l'enfance à percevoir les cadeaux comme quelque chose de positif. Ils indiquent aux récipiendaires qu'ils sont appréciés, les font sourire et


engendrent de doux sentiments. Mille et une études ont été menées pour évaluer l'effet des cadeaux sur la psychologie. Elles ont toutes révélé que l'échange de cadeaux est une partie importante de l'interaction humaine, qui aide à définir les relations et à former des liens.

En ce qui a trait aux employés, les programmes de cadeaux contribuent à la motivation et à l'unité. Tandis que de nombreuses compagnies luttent pour garder le moral de leurs employés après les mises à pied et les gels de salaire, investir dans des cadeaux démontre votre engagement à long terme. Et puisque l'économie reprend de

**...79 % des gens quittent leur emploi en raison d'un manque de reconnaissance.**

ses forces, vous devez vous faire tout pour conserver vos meilleurs employés. Des études réalisées par la Society of Human Resources Management concluent que 79 % des gens quittent leur emploi en raison d'un manque de reconnaissance. Un cadeau pour vraiment montrer qu'un employé est apprécié.

Offrir des cadeaux à des clients et des partenaires commerciaux démontre que votre entreprise se porte bien, surtout lorsque la concurrence coupe dans ses dépenses.

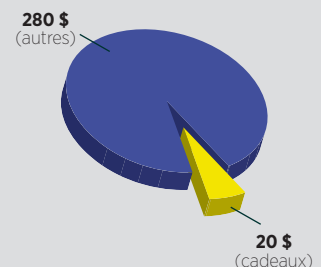
Offrir des cadeaux à ses employés, clients ou partenaires commerciaux a fait ses preuves et est une partie intégrale de votre programme de marketing. Les cadeaux engendrent un buzz positif et une certaine énergie autour de votre marque ou entreprise, tout en illustrant que les affaires se portent bien. Le temps est donc plus propice que jamais pour investir dans de bons programmes de reconnaissance/récompense/cadeaux. 

## DÉPENSES EN CADEAUX

Il n'est donc pas étonnant que l'échange de cadeaux joue un rôle important dans le milieu des affaires. Il n'est toutefois pas exploité à fond.

On parle beaucoup à l'heure actuelle des 300 milliards de dollars investis dans la publicité cette année. Ce nombre ne représente toutefois qu'une part des dépenses. Bien que la publicité à la télé, dans les journaux, dans les magazines, sur les panneaux publicitaires, au cinéma, à la radio, dans les pages jaunes, par la poste et sur Internet jouent un rôle clé, la remise de cadeaux et son impact sont souvent négligés.

dépenses publicitaires en 2009  
(milliards de dollars)



20 milliards de dollars sont investis chaque année dans les cadeaux et les recherches continuent à prouver qu'ils sont une partie intégrale de tout programme de marketing.

# maillots

performants  
et  
superposition

16365/96365 - P.26 ↙



## ↙ niveaux de prix

Prix P1 illustrés



Col contrastant



Fini hydrofuge

431



Maillot à manches raglan fabriqué à partir du système WEBTech<sup>MC</sup> 300 respirant et hydrofuge. Points de recouvrement tendances et étroits teint de couleur assortie au niveau des coutures. Bande et col contractants. Encolure en V (femme).

Encolure en V (femme)



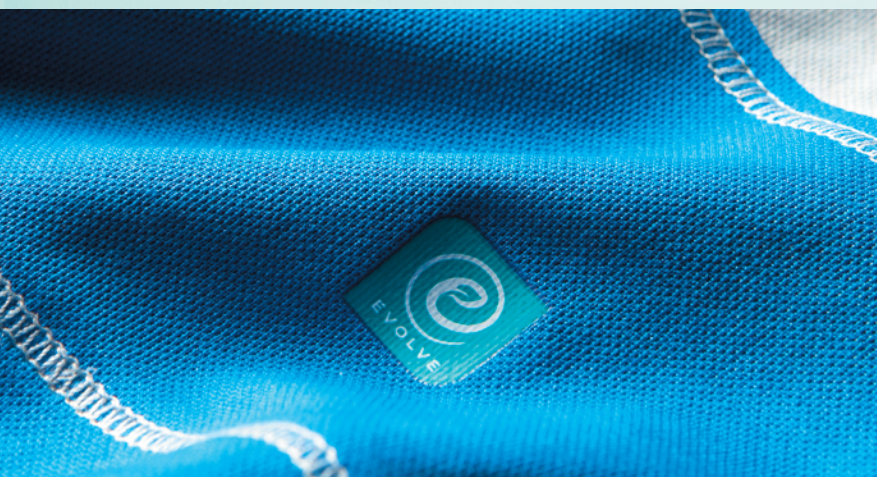
356

Points de recouvrement tendances et étroits au niveau des coutures



recyclé

Brouillard	Rouge	356
Brouillard	Bleu olympique	431
Brouillard	Marine	575
Chardon	Brouillard	925
Brouillard	Noir	995



356



431



575



925



995



**prix (cdn)**

QTÉ	\$ (A)
1-99	37,40
100-249	33,80
250-499	31,80
500+	29,80

**tailles**

Homme : P - TTTG  
Femme : TP - TTG

**tissu**

52 % polyester micro-fibre / 48 % polyester microfibre recyclé, piqué et hydrofuge. 145 g/m<sup>2</sup> (7 oz/vg linéaires).

**komati**  
Maillot technique  
recyclé

Homme **16374**  
Femme **96374**



125

Blanc

365

Rouge sport

575

Marine

995

Noir

Col et poignets côtelés de 1 po sur 1 po.



**Antimicrobien**

Les traitements antimicrobiens arrêtent la croissance des bactéries qui causent les odeurs qui se développent lors du port quotidien des vêtements.

**nouveau style**



365

125

125



365



575



995



Col côtelé et corps texturé

**kemble**

Maillot à manches longues et à col montant

Adulte  
Enfant

**16210**  
**56210**

**tailles**

Adulte : TP - TTTG  
Enfant : P - TG

**tissu**

**Corps** : 100 % polyester microfibre hydrofuge et antimicrobien. 175 g/m<sup>2</sup> (8,6 oz/vg linéaires).

**Col et poignets** : 96 % polyester microfibre / 4 % spandex à fini hydrofuge.

**prix (cdn)**

QTÉ	\$ (A) Adulte	\$ (A) Enfant
1-99	<b>33,80</b>	<b>31,40</b>
100-249	<b>30,60</b>	<b>28,40</b>
250-499	<b>28,80</b>	<b>26,80</b>
500+	<b>27,00</b>	<b>25,00</b>



↗ Col et poignets côtelés  
de 1 po sur 1 po.

 vêtements  
d'équipe

nouveau

**ægis**  
MICROBE SHIELD

AEGIS Microbe Shield® utilise une technologie  
antimicrobienne révolutionnaire :

- ✓ Protège contre les odeurs, les taches et la détérioration occasionnés par les bactéries, la moisissure et tout autre microorganisme
- ✓ Assure une protection antimicrobienne permanente
- ✓ Répond aux normes EPA et globales

[www.aegismicrobeshield.com](http://www.aegismicrobeshield.com)

kemble

125

Blanc  
Argent

358

Rouge-sport  
Noir

575

Marine  
Blanc

995

Noir  
Blanc

Fini hydrofuge



**Tissu mèche**

Le produit repousse l'humidité.



Panneau latéral en filet

575



Coutures de recouvrement contrastantes

358



Système et membrane en filet hydrofuge WEBTech<sup>MC</sup> 300 conçus pour repousser l'humidité. Panneau latéral en filet agrémenté de coutures contrastantes. Étiquette appliquée par transfert thermique qui élimine les frictions cutanées.

125



358



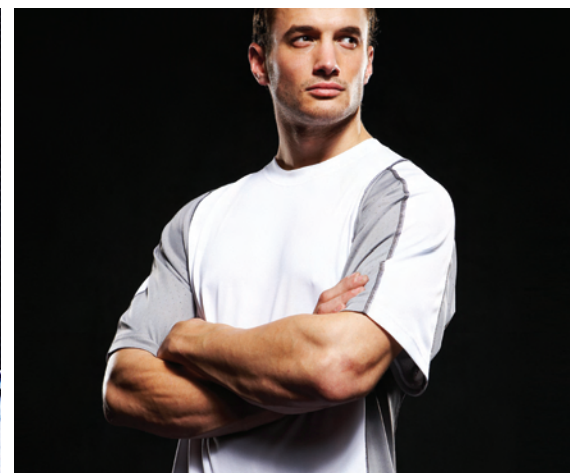
575



995



Panneau latéral en filet



## tenor

T-shirt ras-du-cou en piqué avec membrane de couleur

**Homme 16365**  
**Femme 96365**

### tailles

Homme : P - TTTG  
Femme : TP - TTG

### tissu

100 % polyester microfibre. 160 g/m<sup>2</sup> (7,9 oz/vg linéaires).

### prix (cdn)

QTÉ	\$(A)
1-99	37,40
100-249	33,80
250-499	31,80
500+	29,80



# molleton tendance

## LE RAPPORT SUR LES TENDANCES PRINTEMPS 2010 : TISSUS HYBRIDES

Les tissus hybrides combinent le meilleur des deux mondes : deux sortes de fibres qui forment un seul tissu. En autres mots, les vêtements de la saison seront à la fois multifonctionnels et légers. Les tissus hybrides accroissent la mobilité sans compromettre le style et la coupe. Les tissus imperméables, imper-respirants et flexibles permettent de fabriquer des vêtements confortables et performants utilitaires.

18114/98114 - P.32 ↙

niveaux de prix ↙

Prix P1 illustrés

18102 | 98102  
P.30 53,60 \$



18149 | 98149  
P.31 49,80 \$



**Bon** (55 \$ et moins)

18207 | 58207  
P.28 57,40 \$/54,80 \$



**Excellent** (55 \$ – 60 \$)

18114 | 98114  
P.32 \$87,40



717010 | 797010  
P.33 82,40 \$



**Incomparable** (80 \$ et plus)

ELEVATE

125

Blanc

365

Rouge sport

547

Bleu royal

575

Morine

991

Gris tempête

995

Noir

Capuchon 3 pièces

jusqu' à  
5TG

Capuchon à doublure  
non rapportée de  
couleur contrastante

nouveau  
style

547  
(Vue arrière)

365

Poignets et ourlet non rapportés

125



365



547



575



991



995



Garnitures en métal  
aux aisselles



**pasco**  
Kangourou  
technique

Adulte  
Enfant

**18207**  
**58207**

tailles

Adulte : TP - TTTTGG  
Enfant : P - TG

tissu

100 % jersey de polyester  
à envers brossé. 215 g/m<sup>2</sup>  
(10,6 oz/vg linéaires).

prix (cdn)

QTÉ	\$(A) Adulte	\$(A) Enfant
1-99	57,40	54,80
100-249	51,80	49,40
250-499	48,80	46,60
500+	45,80	43,80



nouveau



**ELEVATE**  
SPORT



Poignets et ourlet non rapportés.  
Capuchon à doublure non rapportée de  
couleur contrastante. Cordon de serrage  
à embout en métal. Poche avant.  
Garnitures en métal aux aisselles.













**vêtements  
d'équipe**

**nouveau**

**pasco**

MOLLETON TENDANCE

- 127  Blanc hiver
- 275  Orange vif
- 330  Rose éclatant
- 369  Vieux rouge
- 476  Bleu azur
- 575  Marine
- 590  Violet
- 657  Vert lime
- 660  Vert lime foncé
- 995  Noir

**10  
couleurs**



Molleton antiboulochage

Ruban de gros-grain contrastant au cou

476

330

➤ Ce blouson en molleton microfibre à glissière pleine longueur est chaud et doux et orné de surpiqûres. Style sobre et classique. Molleton antiboulochage, taille à cordon, poches à glissière et bande contrastante au cou. Tissu isolant et imper-respirant idéal pour le port quotidien.

Cordon et bride de serrage à la taille



## blouson en molleton à glissière pleine longueur

Homme **18102**  
Femme **98102**

### tailles

Homme : TP - TTTG  
Femme : TP - TTG

### tissu

100 % molleton de polyester antiboulochage 250 g/m<sup>2</sup> (7,4 oz).

### prix (cdn)

QTÉ	\$ (A)
1-99	<b>53.60</b>
100-249	<b>48.40</b>
250-499	<b>45.60</b>
500+	<b>42.80</b>





Ce blouson est muni d'une glissière avant inversée à rouleau exposée avec tirette facile à saisir et protège-menton, ainsi que de poches inférieures à glissière à rouleau exposée avec tirette facile à saisir. Orifice intérieur en caoutchouc pour appareil audio et guide-fil. Cordon et bride de serrage ajustables à l'ourlet. Le modèle pour femme comprend des coutures profilées assurant une coupe flatteuse.

Glissière avant à rouleau exposée avec tirette facile à saisir et protège-menton



678



Couleur contrastante à l'avant et au dos

369  
(Vue arrière)



recyclé

127	Blanc/bleu	Femme
369	Violet/rouge	Femme
547	Bleu royal	Femme
575	Noir	Femme
678	Vert	Femme
995	Noir	Femme



Orifice intérieur en caoutchouc pour appareil audio et guide-fil



**prix (cdn)**

QTÉ	\$ (A)
1-99	49,80
100-249	45,00
250-499	42,40
500+	39,80

**tailles**

Homme : P - TTTG  
Femme : TP - TTG

**tissu**

100 % molleton polyester recyclé brossé des deux côtés à fini anti-boulochage. 190 g/m<sup>2</sup> (9,3 oz/vg linéaires).

**volcan**

Veste en molleton de polyester recyclé

Homme **18149**  
Femme **98149**

369	Vieux rouge	Noir	Charbon pâle
486	Pacifique	Bleu olympique	Blanc
547	Bleu royal	Marine	Blanc
655	Genièvre	Charbon pâle	Blanc
995	Noir	Charbon pâle	Blanc



Glissière centrale à rouleau avec tirette facile à saisir. Poches à glissière inférieure dissimulée et tirette facile à saisir. Le modèle pour femme comprend des coutures profilées assurant une coupe flatteuse.



369  
(Vue arrière)

Glissière avant à rouleau avec tirette facile à saisir

547



**Contrecollage**

Deux tissus qui, une fois contrecollés, forment un tissu synergique qui affiche les propriétés des deux tissus.

Poches à glissière inférieures dissimulées et tirette facile à saisir



**polaris**

Blouson en tricot de polyester

Homme **18114**  
Femme **98114**

**tailles**

Homme : P - TTTG  
Femme : TP - TTTG

**tissu**

100 % polyester contrecollé et 100 % molleton de polyester.  
Poids total : 290 g/m<sup>2</sup>  
(14,3 oz/vg linéaires).

**prix (cdn)**

QTÉ	\$ (A)
1-99	<b>87,40</b>
100-249	<b>78,80</b>
250-499	<b>74,40</b>
500+	<b>69,80</b>





Poche avant centrale à glissière à rouleau avec tirette facile à saisir. Passepoil contrastant aux aisselles. Le modèle pour homme est muni de poches inférieures à glissière à rouleau avec tirette. Le modèle pour femme est muni de poches inférieures à glissière dissimulée et de coutures profilées assurant une coupe flatteuse.



995

Poches inférieures à glissière à rouleau avec tirette (homme)



Passepoil contrastant aux aisselles

429

Blanc	125
Fraischeur	429
Bleu olympique	431
Merme	575
Noir	995



**prix (cdn)**

QTÉ	\$ (A)
1-99	82,40
100-249	74,20
250-499	70,20
500+	65,80

**tailles**  
 Homme : P - TTTG  
 Femme : TP - TTG

**tissu**  
**Corps** : 100 % polyester brossé à mailles jetées. 250 g/m<sup>2</sup> (12,3 oz/vg linéaires).  
**Ourllet au niveau du corps et poignets (homme seulement)** : 90 % polyester / 10 % Spandex côtelé 2 x 2.

**electra**  
 Veste à glissière pleine longueur

Homme **717010**  
 Femme **797010**

# vêtements d'extérieur

➤ 12928/92928 - P.38

## LE RAPPORT SUR LES TENDANCES PRINTEMPS 2010 : LA SUPERPOSITION

Les systèmes à superposer sont la nouvelle génération du concept 3-en-1. Les vêtements sont conçus pour interagir et offrir un confort et une performance optimum. La coquille Jozani (page 36) et le blouson Blyton (page 38) sont des exemples parfaits de cette nouvelle génération de vêtements, où les éléments sont superposés et assurent performance, confort et esthétique ultimes. Vous pouvez opter pour des pièces monochromatiques ou de couleurs contrastantes à l'image de votre entreprise : à vous de choisir.

## niveaux de prix

Prix P1 illustrés

712000 | 792000  
P.35 137,40 \$/149,80 \$



12928 | 92928  
P.38 94,80 \$



12927 | 92927  
P.36 87,40 \$



12929 | 92929  
P.40 37,40 \$



12349 | 52349  
P.42 67,00 \$/64,40 \$



12602 | 52602  
P.44 57,60 \$/56,40 \$



12398 | 52398  
P.45 44,80 \$/42,40 \$



12312 | 52312  
P.65 63,60 \$/59,60 \$



12322 | 52322  
P.65 47,00 \$/44,40 \$



Bon (90 \$ et moins)

Excellent (90 \$ et plus)



Poche avant centrale, poches inférieures et poche-poitrine droite à glissière à rouleau avec tirette facile à saisir. Fentes arrière centrales qui facilitent le mouvement. Le modèle pour femme est plus long et comprend un capuchon et des coutures profilées assurant une coupe flatteuse.

Poche-poitrine droite à glissière à rouleau exposée avec tirette facile à saisir

Fentes arrière centrales qui facilitent le mouvement



575

151



### Extensible

Tissu dont l'extensibilité assure une coupe exquise et confortable.

Long et capuchon fixe (femme)



151

575



995



HYDROFUGE

SMART  
300HOMME  
ET FEMME

EXTENSIBLE

CONTRE-  
COLLAGE

COUPE-VENT

### prix (cdn)

QTÉ	\$(A) Homme	\$(A) Femme
1-99	137,40	149,80
100-249	123,80	135,00
250-499	116,80	127,40
500+	109,80	119,80

### tailles

Homme : P - TTTG  
Femme : TP - TTG

### tissu

**Coquille** : 95 % polyester / 5 % Spandex à fini imperméable contrecollé à 100 % molleton de polyester. Poids total : 290 g/m<sup>2</sup> (14,3 oz/vg linéaires).

**lynx**  
Coquille  
souple

Homme **712000**  
Femme **792000**

ELEVATE



**Interaction**

Les vêtements sont conçus pour interagir pour un confort et une performance optimum.

nouveau style



Col de couleur contrastante

486

369

Manches avec orifice pour pouce

Poche poitrine et poches inférieures avec glissière à rouleau exposée et tirette à blocage automatique

nouveau

125	Blanc	Gris tempête	Gris acier
369	Vieux rouge	Gris tempête	Gris acier
486	Bleu Pacifique	Gris tempête	Gris acier
575	Marine	Gris tempête	Gris acier
995	Noir	Gris tempête	Gris acier



125



369



486



575



995



Surpiqures au niveau du corps et des manches

**jozani**  
Coquille hybride

Homme 12927  
Femme 92927

**tailles**

Homme : P - TTTG  
Femme : TP - TTG

**tissu**

**Corps :** 100 % tricot de polyester texturé contrecollé à 100 % tricot de polyester texturé à membrane imperméable/imper-respirante.

Construction à trois couches poids total 210 g/m<sup>2</sup> (10,3 oz/vg linéaires).

**Bandes contrastantes :** 100 % molleton de polyester piqué à envers brossé 192 g/m<sup>2</sup> (9,3 oz/vg linéaires).

**prix (cdn)**

QTÉ	\$ (A)
1-99	87,40
100-249	78,80
250-499	74,40
500+	69,80



HOMME ET FEMME



SMART 500



RESPIRANT



IMPERMÉABLE



CONTRECOLLAGE 3 COUCHES



EXTENSIBLE



INTERACTION



Couche de base hybride munie d'anneaux extérieurs au niveau du dos, du cou et des manches. S'agence au blouson léger Blyton blouson léger (12928/92928).



**ELEVATE**

SPORT

 **contrecollage  
3 couches**

**nouveau**

**↳ LE RAPPORT SUR LES  
TENDANCES PRINTEMPS 2010 :  
FACILITÉ DU MOUVEMENT**

Les nouveaux vêtements pour le travail ou pour les activités sont faits de tissus technologiques qui épousent les coudes, les genoux et toute autre partie du corps mobile. Si vous cherchez le confort, laissez tomber les vêtements trop grands et trop lourds. L'aisance du mouvement simplifie le travail et les activités; la tendance est aux vêtements simplifiés qui suivent les mouvements du corps.

**jozani**

VÊTEMENTS D'EXTÉRIEUR

270

Saffran  
Gris acier

Capuchon déroulant

369

Vieux rouge  
Gris aciernouveau  
styleCoutures scellées au niveau  
du cou, des manches raglan et  
du capuchon

575

Marine  
Gris acier

945

Gris acier  
Noir

995

Noir  
Gris acierManches articulées munies de  
ruban argenté réfléchissant

575

270

270



369



575



945



995

**Interaction**La coquille **Jozani** (p. 36) et le blouson **Blyton** sont conçus et confectionnés pour interagir.**blyton**  
Blouson  
légerHomme **12928**  
Femme **92928****tailles**Homme : P - TTTG  
Femme : TP - TTG**tissu****Corps** : 100 % polyester microfibre armuré à membrane imperméable imper-respirante.**Doublure** : 100 % filet de polyester au niveau du corps et du capuchon / 100 % taffetas de polyester au niveau des manches.**prix (cdn)**

QTÉ	\$ (A)
1-99	<b>94,80</b>
100-249	<b>85,40</b>
250-499	<b>80,60</b>
500+	<b>75,80</b>

HOMME  
ET FEMMEESPACE POUR  
BRODERIESMART  
500

RESPIRANT



IMPERMÉABLE



COUPE-VENT

CAPUCHON  
ESCAMOTABLECOUTURES  
SCELLÉES

INTERACTION



Blouson hybride muni d'anneaux intérieurs au niveau du dos, du cou et des manches intérieures. S'agence à la coquille hybride Jozani (12927/92927). Coutures scellées au niveau du cou, des manches raglan et du capuchon. Manches articulées munies de ruban argenté réfléchissant. Ourlet plus long à l'arrière. Capuchon déroulant.



**ELEVATE**  
SPORT



**coutures scellées**

nouveau

**LE RAPPORT SUR LES TENDANCES PRINTEMPS 2010 : COUTURES RÉFLÉCHISSANTES**

Les caractéristiques techniques des vêtements, dont les coutures galonnées, se trouvent maintenant en tête d'affiche. Nous ajoutons des caractéristiques performantes sur la surface extérieure des vêtements pour que les gens qui les portent soient protégés à l'intérieur tout affichant un style tendance. Ainsi, les coudes galonnés du blouson Blyton protègent la forme du vêtement et repoussent également l'humidité, alors que le ruban extérieur réfléchissant fait gage de sécurité.

**blyton**

VÊTEMENTS D'EXTÉRIEUR

369

Vieux rouge  
Vert-de-gris

476

Bleu baïe  
Vert-de-gris

575

Marine  
Vert-de-gris

678

Fougère  
Vert-de-gris

995

Noir  
Vert-de-gris



Série SMARTech<sup>MC</sup> 300

Produit technique incluant des tissus contrecollés et des traitements de finition.

nouveau style



Glissière avant à rouleau exposée avec tirette à logo facile à saisir

575

Poches frontales à glissière

678

nouveau



Fente d'aération arrière à doublure en filet



VÊTEMENTS D'EXTÉRIEUR

grinnell

Blouson léger

Homme 12929  
Femme 92929

tailles

Homme : P - TTTTGG  
Femme : TP - TTTG

tissu

100 % polyester 240T.  
Panneaux latéraux et col intérieur 100 % filet de polyester.  
Fente arrière 100 % filet de polyester.

prix (cdn)

QTÉ	\$ (A)
1-99	37,40
100-249	33,80
250-499	31,80
500+	29,80



# grinnell

➤ Poches inférieures à glissière, cordon et bride de serrage ajustables à l'ourlet. Glissière avant à rouleau exposée avec tirette à logo facile à saisir. Fente d'aération arrière à doublure en filet. Poignets élastiques.



hydrofuge

nouveau

358	Rouge sport	Titane	Charbon	Blanc
403	Marine	Rouge sport	Charbon	Blanc
575	Marine	Titane	Charbon	Blanc
904	Noir	Rouge sport	Charbon	Blanc
995	Noir	Titane	Charbon	Blanc



Ce blouson attrayant affiche des détails coupés-cousus au niveau du corps et des manches, ainsi que des coutures contrastantes au niveau du col et des poches avant. Passepoil décroissant le long des manches raglan et poignets élastiques. Cordon et bride de serrage contrastants et ajustables à l'ourlet. Filet aux aisselles. Glissière avec espace pour broderie. Poche poitrine.

Détails coupés-cousus au niveau du corps et des manches

Passepoil décroissant le long des manches raglan



995

403

Poignets élastiques



homme et enfant



**norwood**  
Blouson de sport hybride

Adulte **12349**  
Enfant **52349**

**tailles**  
Adulte : P - TTTG  
Enfant : P - TG

**tissu**  
100 % polyester 240T à enduit PA imperméable  
**Doublure corporelle :**  
100 % filet de polyester  
**Doublure des manches :**  
100 % taffetas de polyester  
**Membrane en filet :**  
100 % filet de polyester

	prix (cdn)	
QTÉ	\$(A) Adulte	\$(A) Enfant
1-99	67,00	64,40
100-249	60,40	58,00
250-499	57,00	54,80
500+	53,60	51,40





# Pour que votre marque se démarque

**U**ne marque qui est exploitée au maximum peut non seulement accroître la fidélité de la clientèle envers une entreprise ou un produit, elle peut également changer le jargon quotidien, inspirer de nouveaux styles ou lancer des mouvements.

Pour les spécialistes du marketing, créer un concept gagnant signifie comprendre ce que la marque représente et transmettre ce message au grand public. Il est prouvé que les vêtements réussissent à communiquer ce message et à provoquer des émotions. Les preuves sont faites : vous n'avez qu'à observer comment le choix de vêtements promotionnels pertinents aide à transformer les amateurs d'une marque en ses ambassadeurs, lesquels influent ensuite la culture populaire.

Lorsque Molson a lancé son slogan « I am Canadian » en 1994, ce fût tout un succès. L'entreprise l'a utilisé jusqu'en 1998 sur une panoplie de t-shirts portés principalement par des gens qui aimaient les articles à effigie de bière. Lorsque la brasserie lui a redonné vie, en 2000, il a atteint de nouveaux sommets

grâce à la publicité « The Rant » où un gars bien ordinaire exprimait debout sur une scène pourquoi il était fier d'être Canadien. La publicité est devenue un phénomène culturel instantané, réveillant une nouvelle vague de nationalisme canadien et incitant même les gens qui ne buvaient pas de bière à afficher fièrement le slogan « I am Canadian » sur t-shirts, survêtements et casquettes stylisés. Le choix des vêtements a joué un rôle-clé et

**“ Lorsque quelqu'un choisit de porter un t-shirt ou une casquette affichant un logo ou un slogan, il affirme son identité. ”**

a permis aux gens de divers styles et goûts de se joindre au mouvement et d'afficher leur affinité pour la marque.

Vous savez qu'une marque a transcendé sa propre vision et joue un rôle et une fonction sociale plus importants lorsque les gens se l'approprient – et les vêtements sont l'ultime forme d'expression personnelle. Lorsque quelqu'un choisit de porter un t-shirt ou une casquette affichant un logo ou un slogan, il affirme son identité. Lorsqu'un employé porte un t-shirt « Think Different », il se

révèle et démontre qu'il accorde une grande importance à la créativité et l'innovation. Apple renforce ce message en choisissant des vêtements ciblés à son auditoire. Elle s'efforce d'opter pour des vêtements et des accessoires qui reflètent la marque et ses principes directeurs en terme de qualité, de style et de pertinence. Ce n'est pas un hasard que les gens collectionnent le matériel promotionnel d'Apple.

Les vêtements promotionnels pertinents sont très puissants. Les gens qui portaient un t-shirt « Choose change » durant la course à la présidence

faisaient partie d'un mouvement. Lorsque nous portons un t-shirt « I am Canadian », nous exprimons notre fierté canadienne. Lorsqu'un jeune, cool et urbain, porte un t-shirt vintage « Coke is it » il exprime son style et sa place au sein de la société.

Si un slogan ou un logo s'infilte dans la culture populaire et se retrouve sur des vêtements, c'est que la marque a réussi à se démarquer. Les vêtements à logo permettent aux gens d'exprimer leur affinité avec la marque et avec les valeurs qu'elle représente. ↙

358	Rouge sport	Blanc
547	Bleu royal	Blanc
575	Marine	Blanc
640	Vert forêt	Blanc
990	Charbon	Blanc
995	Noir	Blanc

Confortable et stylisé, il répond aux besoins de tous les entraîneurs. Poches avant à glissière, cordon et bride de serrage ajustables à l'ourlet. Glissière avant à rouleau dissimulée avec tirette à logo facile à saisir. Poignets à demi-élastique avec pattes ajustables et passepoil contrastant.



Poignets à demi-élastique et pattes ajustables

Glissière avant à rouleau dissimulée avec tirette à logo facile à saisir



homme et enfant



# blouson d'entraînement à doublure en filet

Adulte **12602**  
Enfant **52602**

## tailles

Adulte : TP - TTTG  
Enfant : P - TG

## tissu

Corps : 100 % nylon 210T.

Doublure : 100 % filet de polyester au niveau du corps / 100 % taffetas de polyester au niveau des manches.

## prix (cdn)

QTÉ	\$ (A) Adulte	\$ (A) Enfant
1-99	57,60	56,40
100-249	52,00	50,80
250-499	49,00	48,00
500+	46,00	45,00



TEAMWEAR



ESPACE POUR BRODERIE



SMART 300



COUPE-VENT



RÉSISTANT A L'EAU

Blanc	Marine	575
Noir	Blanc	995



homme et enfant

Poche arrière avec fermeture en velcro

Taille élastique et cordon intérieur



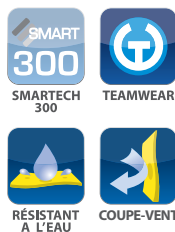
nouveau style

➤ Passepoil contrastant, taille élastique, cordon intérieur et poches frontales à glissière. Poche arrière avec fermeture en Velcro. Le modèle pour homme comprend une glissière de 12 po au niveau des jambes. Le modèle pour enfant comprend une glissière de 10 po au niveau des jambes.

nouveau



Poches frontales à glissière



QTÉ	prix (cdn)	
	\$ (A) Adulte	\$ (A) Enfant
1-99	44,80	42,40
100-249	40,40	38,20
250-499	38,20	36,20
500+	35,80	33,80

**tailles**  
 Adulte : TP - TTTG  
 Enfant : P - TG

**tissu**  
**Corps** : 100 % nylon 210T.

**Doublure** : 100 % filet de polyester dans le haut des jambes / 100 % taffetas de polyester dans le bas des jambes.

**pantalon d'entraînement à doublure en filet**

Adulte **12398**  
 Enfant **52398**

403	Marine	Rouge sport	Blanc
404	Marine	Argent	Blanc
901	Noir	Charbon	Blanc
902	Noir	Vert forêt	Blanc
904	Noir	Rouge sport	Blanc
906	Noir	Bleu royal	Blanc
910	Noir	Or	Blanc


 **homme et enfant**



Glissière avant à rouleau dissimulée avec tirette à logo facile à saisir

Poches frontales à glissière

Cordon et bride de serrage ajustables à l'ourlet

 Glissière avant à rouleau dissimulée et tirette à logo facile à tirer. Cordon et bride de serrage ajustables à l'ourlet. Poches frontales à glissière. Poignets à demi-élastique et pattes ajustables.



# blouson d'entraînement en toile

Adulte **12312**  
Enfant **52312**

## tailles

Adulte : TP - TTTG  
Enfant : P - G

## tissu

Corps : 100 % toile polyester.

**Bande contrastante aux aisselles :** 100 % filet de polyester.

**Doubleure :** 100 % filet de polyester au niveau du corps / 100 % taffetas de polyester au niveau des manches.

## prix (cdn)

QTÉ	\$ (A) Adulte	\$ (A) Enfant
1-99	63,60	59,60
100-249	57,40	53,80
250-499	54,20	50,80
500+	50,80	47,60



	Argent	Marine
404		
	Chardon	Noir
901		

Imper-respirante, imperméable et coupe-vent. Cette tenue d'entraînement ergonomique est munie de poignets à élastique et de genoux articulés. Ces articles se vendent en ensemble ou séparément.



Deux poches frontales à glissière

SMART  
300

Membranes en filet derrière les genoux pour respirabilité accrue

Soufflet à glissière de 5 po



homme et enfant



Genoux et filets articulés



404



901



RESPIRANT



SMART 300



TEAMWEAR



RÉSISTANT À L'EAU



COUPE-VENT

**prix (cdn)**

QTÉ	\$ (A) Adulte	\$ (A) Enfant
1-99	47,00	44,40
100-249	42,40	40,00
250-499	40,00	37,80
500+	37,60	35,40

**tailles**

Adulte : TP - TTTG  
Enfant : P - G

**tissu**

100 % toile de polyester

**Filet derrière les genoux :**

100 % filet de polyester

**pantalon d'entraînement**

Adulte	12322
Enfant	52322

# Source directe<sup>MC</sup>

Créez des styles originaux et de l'enthousiasme au sein de votre équipe!

Pourquoi des produits personnalisés?

## originalité

Créez des produits originaux et uniques qui représentent votre entreprise, votre équipe et votre marque. Le programme Source directe<sup>MC</sup> de Trimark vous offre la liberté et la flexibilité de vous procurer les produits que vous voulez à temps et à bon prix, le tout sans compromis!

Les vêtements affichant des marques sont des outils de marketing puissants. Des uniformes d'entreprise aux événements de marketing et étiquettes privées, notre équipe vous aidera à concevoir des produits qui sauront vous aider à promouvoir votre marque.

Concevez vos vêtements en fonction de vos besoins, rehaussez-les de détails originaux comme des poches et des étiquettes et optez pour une couleur Pantone personnalisée. Véhiculez l'allure et l'âme de votre marque tout en respectant votre budget.

**Décoration** – en décorant vos vêtements durant le processus de fabrication, vous économisez et avez accès à un éventail de décorations inépuisable.

**Emballage** – pourquoi ne pas ajouter des étiquettes, des boîtes et du papier de soie à votre commande?

Dites-nous ce que vous avez en tête... **tout est possible.**



Vous cherchez quelque chose d'unique?

Le programme Source directe<sup>MC</sup> a tout pour répondre à vos besoins.

Pourquoi..?

## fiabilité

Nous avons plus de 30 années d'expérience dans le domaine de la fabrication de vêtements et faisons affaire avec les meilleures usines au monde. Nous sommes fiers de vous offrir les bons produits, au bon moment et au bon prix.

À titre de chef de file de produits innovateurs, notre équipe de conception experte peut concevoir des styles inédits exclusivement pour vous.

- ✓ Économisez lorsque vous passez de grosses commandes à partir de notre catalogue ou créez un nouveau style propre à vous.
- ✓ Nous vous offrons tout le matériel de marketing et de présentation dont vous avez besoin pour conclure la vente.
- ✓ Rapidité. Nous vous offrons de devis le jour même.
- ✓ Évitez le stress et relaxez-vous. Notre équipe de contrôle de la qualité veillera à ce que vous receviez les produits dont vous avez besoin et que vous avez commandés.

## ÉTAPE 1 LA VISION imagination

Vous pouvez vous simplifier la tâche en choisissant un style semblable à ceux qui ont déjà fait leurs preuves et ainsi économiser du temps – ou vous pouvez travailler avec notre équipe de conception et créer exactement le style que vous voulez.



## ÉTAPE 2 LE PROCESSUS conception

Communiquez avec votre représentant des ventes pour entamer le processus. Nous pouvons personnaliser tout ce que vous voulez : la couleur, les étiquettes, les garnitures et les tailles. Choisissez parmi notre vaste assortiment de produits ou créez le vôtre. Nous aurons besoin des renseignements suivants : tailles, quantités, date de livraison. Une fois le modèle finalisé, nous nous occuperons de tout pour vous.



## ÉTAPE 3 LES DÉTAILS fabrication

En raison de la complexité des choix qui s'offrent à vous, il nous est difficile de vous fournir des délais précis. Ainsi, des produits fabriqués au Canada peuvent vous être livrés en moins de 45 jours, alors que des produits auxquels vous apportez des modifications peuvent prendre environ 100 jours. D'autre part, la fabrication et la livraison de certaines nouveautés peuvent prendre jusqu'à 150 jours.



Parfait!

# Service de décoration tout-en-un

Nous vous rendons la tâche  
**facile**

## Pourquoi opter pour un service de décoration tout-en-un?

Nous offrons un service de décoration tout-en-un simplifié de qualité supérieure, qui fait appel à des services de numérisation de logo, de broderie, de gaufrage de dégaufage, de thermoscellage et de sérigraphie.

Nos nombreuses années d'expérience et d'expertise au sein de l'industrie nous permettent de vous simplifier la tâche.



## Plus de 90 % de nos clients utilisent nos services de broderie. Pourquoi?

La broderie est une méthode classique et consacrée qui permet d'embellir vos vêtements en y apposant un logo de qualité supérieure.

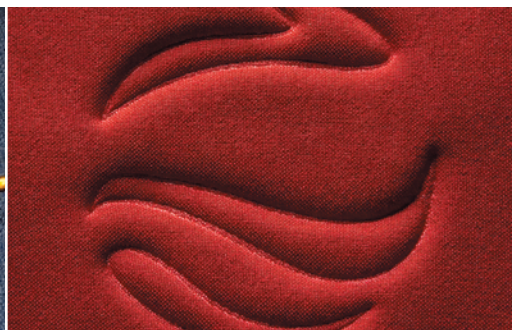
Bien que les techniques de broderie existent depuis des millénaires, l'art traditionnel de la broderie à la main a fait place aux métiers informatisés ultra rapides qui permettent de créer des motifs complexes et des centaines de couleurs personnalisées.

Les machines modernes peuvent transformer toute image en un logo brodé de haute qualité, qui ne s'usera pas, ne se déchirera pas et résistera au lavage et au port fréquents. Il s'agit là de notre option de décoration la plus populaire; plus de 90 % de nos vêtements sont brodés.

Nous avons en stock plus de 300 couleurs de fils, y compris des fils spécialisés, et employons des opérateurs expérimentés à temps plein qui peuvent exécuter votre commande en tout temps.

## Vous voulez que votre logo se démarque davantage?

Si vous préférez un logo non brodé ou si vous optez pour un vêtement imperméable et souhaitez en maintenir l'intégrité, nous vous suggérons les méthodes qui ne pénètrent pas le tissu comme le **thermoscellage**, le **gaufrage** et le **dégaufage**.



Pour de plus amples détails, communiquez avec votre distributeur de produits promotionnels ou visitez notre site Web au [www.trimarksportswear.com/decorating](http://www.trimarksportswear.com/decorating), pour voir des échantillons et découvrir nos options de décoration.

Échantillons et prototypes : image numérique gratuite. Un minimum de 12 unités par palette de couleurs de logo s'applique. Minimum de 72 unités. Allouez de 3 à 7 jours ouvrables après toutes les approbations de logo. Aucuns frais pour commandes urgentes. Veuillez noter que Trimark ne vend pas directement aux entreprises.

# tableau de grandeurs

Nous encourageons l'usage des grandeurs des échantillons de nos styles. Pour ceci, nous offrons des échantillons à un coût réduit. Il n'y a pas de surcharge sur les grandeurs plus larges pour les articles qui sont en inventaire.

## vestes

Homme	TP	P	M	G	TG	TTG	TTTG	4TG
circonférence du cou	13-13.5	14-14.5	15-15.5	16-16.5	17-17.5	17.5-18	18.5-19	19.5-20
poitrine	33-35	36-38	39-41	42-44	45-48	49-52	53-56	57-60
longueur de manches	32	33-33.5	34-34.5	35-35.5	36-36.5	37-37.5	38-38.5	38.5-39

Femme	TP	P	M	G	TG	TTG
tailles	<b>2-4</b>	<b>6-8</b>	<b>10-12</b>	<b>14-16</b>	<b>18</b>	<b>20</b>
poitrine	30-32	33-35	36-38	39-41	42-44	45-47
longueur de manches	29.5-30	30-30.5	31-31.5	32-32.5	32.5-33	33-33.5

Enfant	P	M	G	TG
tailles	<b>8-10</b>	<b>10-12</b>	<b>12-14</b>	<b>14-16</b>
poitrine	28-29	30-31	32-33	34-35
longueur de manches	26-26.5	27-27.5	28-28.5	29-29.5

Toute l'information que vous désirez à propos de **Trimark** se trouve simplement à un « clique » de souris

[www.trimarksportswear.com](http://www.trimarksportswear.com)

## pantalons

Homme	TP	P	M	G	TG	TTG	TTTG	4TG	44	46	48	50	52
tailles	<b>28</b>	<b>30</b>	<b>32</b>	<b>34</b>	<b>36</b>	<b>38</b>	<b>40</b>	<b>42</b>	<b>44</b>	<b>46</b>	<b>48</b>	<b>50</b>	<b>52</b>
tailles	28-29	30-31	32-33	34-35	36-37	38-39	40-41	42-43	44-45	46-47	48-49	50-51	51-52
hanches	34-36	36-38	38-40	40-42	42-44	44-46	46-48	48-50	50-52	52-54	54-56	56-58	58-60
entrejambe (O) <sup>†</sup>	30.75	31	31.25	31.5	31.75	32	32.25	32.5					
entrejambe (NO) <sup>††</sup>	36	36	36	36	36	36	36	36	36	36	36	36	36

Femme	24	26	28	30	32	34	36	38	40	42
tailles	<b>2</b>	<b>4-6</b>	<b>8-10</b>	<b>12</b>	<b>14</b>	<b>16</b>	<b>18</b>	<b>20</b>	<b>22+</b>	<b>24+</b>
tailles	24-26	26-28	28-30	30-32	32-34	34-36	36-38	38-40	40-42	42-44
hanches	34-35	36-37	38-39	40-41	42-43	44-45	46-47	48-49	50-51	52-53
entrejambe (NO) <sup>††</sup>	34	34	34	34	34	34	34	34	34	34

Enfant	P	M	G	TG
tailles	<b>8-10</b>	<b>10-12</b>	<b>12-14</b>	<b>14-16</b>
tailles	24-26	26-28	28-30	30-32
hanches	28-30	30-32	32-34	34-36
entrejambe (O) <sup>†</sup>	24	26	28	30

<sup>†</sup>O = ourlé <sup>††</sup>NO = non-ourlé

## tableau des tailles

(Toutes les tailles pour homme, femme et enfant sont en pouces)

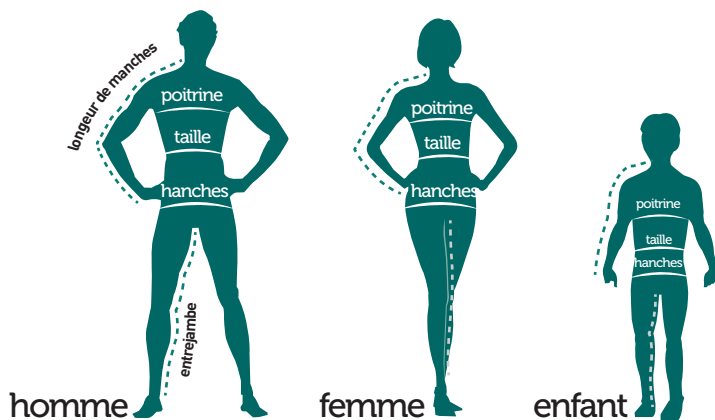
**Poitrine** – Mesurez la plus large circonférence en gardant le ruban à mesurer sous les bras et autour des omoplates.

**Hanches** – Tenez-vous debout dos droit et mesurez la plus large circonférence.

**Longueur de manches** – Pliez légèrement le coude, mesurez la distance entre le centre de votre nuque et l'extrémité de votre épaule, puis vers le bas jusqu'au poignet.

**Taille** – Mesurez votre tour de taille en gardant vos sous-vêtements. Laissez un doigt entre le ruban à mesurer et votre corps pour une mesure exacte.

**Entrejambe** – Choisissez le pantalon de tissu semblable qui vous va le mieux. Mesurez la longueur entre la fourche et le bas du pantalon. Le nombre de pouces obtenu, au demi-pouce le plus près, est la longueur de l'entrejambe.



# index de style

G

golf

	STYLE NO	PAGE #
V	12312	46
V	12349	42
V	12398(nouveau)	45
V	12602	44
V	12927(nouveau)	36
V	12928(nouveau)	38
V	12929(nouveau)	40
M	16210(nouveau)	24
G	16211(nouveau)	14
G	16213(nouveau)	18
G	16252	16
G	16339	8
M	16365	26

M

maillots performants

	STYLE NO	PAGE #
M	16374	23
G	16384	12
G	16399	9
G	16505(nouveau)	10
G	16626	20
Mt	18102	30
Mt	18114	32
Mt	18149	31
Mt	18207(nouveau)	28
V	52312	46
V	52349	42
V	52398(nouveau)	45
V	52602	44

Mt

molleton tendance

	STYLE NO	PAGE #
M	56210(nouveau)	24
G	56252	16
Mt	58207(nouveau)	28
V	92927(nouveau)	36
V	92928(nouveau)	38
V	92929(nouveau)	40
G	96211(nouveau)	14
G	96213(nouveau)	18
G	96252	16
G	96339	8
M	96365	26
M	96374	23
G	96384	12

V

vêtements d'extérieur

	STYLE NO	PAGE #
G	96399	9
G	96505(nouveau)	10
G	96626	20
Mt	98102	30
Mt	98114	32
Mt	98149	31
V	712000	35
G	716000	6
Mt	717010	33
V	792000	35
G	796000	6
Mt	797010	33

## NOUVELLE PALETTE

Nous avons ajouté **2 nouvelles couleurs** à notre palette existante.



champignon  
146



vert-de-gris  
984

## NOS ICÔNES



Il s'agit d'un nouveau style.



Le produit est traité contre les taches.



Ce tissu est traité de façon à prévenir le boulochage.



Ce produit est offert dans des tailles allant jusqu'à TTTTGG.



Ce produit est offert en version pour homme et pour femme.



Glissière intérieure pour broderie dissimulée.



Deux tissus qui, une fois contrecollés, forment un tissu synergique qui affiche les propriétés des deux tissus.



Ce produit est offert dans des tailles allant jusqu'à TTTTG.



Évolue notre engagement à réduire notre impact sur la planète.



Le tissu est traité de façon à ce qu'il soit.



Trois tissus qui, une fois contrecollés, forment un tissu synergique qui affiche les propriétés des deux tissus.



Port d'accès pour écouteurs.



Produit fabriqué au Canada.



Le tissu est traité de façon à ce qu'il soit imperméable.



Un traitement qui adoucit le tissu.



Incorpore des caractéristiques technologiques qui assurent une meilleure performance.



Tissu infroissable au lavage et au séchage.



Le tissu est traité de façon à ce qu'il soit.



Traitement qui adoucit le tissu, élimine les fils fins et assure un fini souple et riche.



Tissu respirant qui repousse et évapore l'humidité : fils techniques hydrofuges.



Vêtement idéal pour les équipes.



Tissu traité d'un enduit et scellé intégralement.



Le capuchon se roule sur lui-même.



Tissu respirant qui repousse et évapore l'humidité : tous les produits de la série 500 sont faits de fils supérieurs.



Ce produit fonctionnel se prête au travail.



Le produit repousse l'humidité.



Le capuchon de ce produit peut être enlevé.



Tissu respirant qui repousse et évapore l'humidité : tous les produits de la série 700 sont faits de fils supérieurs et sont anti-bactériens.



Processus qui rend les vêtements doux et confortables tout en vous gardant au frais et au sec.



Ce produit aide à empêcher le vent de pénétrer.



Tissu dont l'extensibilité assure une coupe exquise et confortable.



Produit technique incluant des tissus contrecollés et des traitements de finition.



Assure une certaine protection contre les rayons ultraviolets.



Le produit empêche le vent de pénétrer.



Les vêtements sont conçus pour interagir pour un confort et une performance optimum.



Produit technique (série 500) bio-chimique, imperméable et anti-tache.



Le produit est traité contre les taches.



Les traitements antimicrobiens arrêtent la croissance des bactéries qui causent les odeurs qui se développent lors du port quotidien des vêtements.



Les coutures sont scellées pour imperméabiliser le produit.



Produit technique (série 700) isolant, coupe-vent et à coutures scellées.

DEPUIS 35 ANS  
LE DISTRIBUTEUR

# N°1

DE VÊTEMENTS À LOGO AU CANADA

## SUIVEZ-NOUS



TWITTER



FACEBOOK



LINKEDIN

[www.trimarkswear.com](http://www.trimarkswear.com)

TRIMARK  
SPORTSWEAR GROUP  
[WWW.TRIMARKSPORTSWEAR.COM](http://WWW.TRIMARKSPORTSWEAR.COM)

  
DES MARQUES QUI SE DÉMARQUENT™

ASI  
MEMBER

92122

PPPC  
Membre

960921